

Geomalha/Geogrid

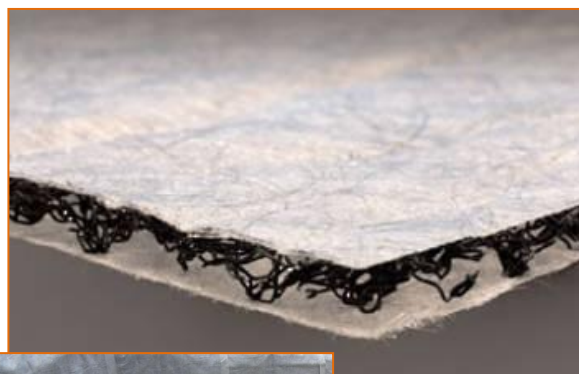
Enkadrain® SL

GECOMPOSTO PARA DRENAGEM E FILTRAÇÃO

Descrição:

ENKADRAIN SL é um geocomposto drenante e flexível com 2,00 m de largura constituído por um núcleo de filamentos entrelaçados de poliéster, com um índice de vazios na ordem dos 95%, unidos a um filtro geotêxtil em ambas as faces. O geotêxtil estende-se por mais 0,15 m da aresta do núcleo drenante para acomodar e dar continuidade às partes adjacentes. Fornece excelentes propriedades drenantes, combinadas com uma eficaz proteção mecânica, para diversos campos de aplicação. O geotêxtil é um material superabsorvente que retém em água até 10 vezes o seu peso, e evita também que partículas finas dos solos, substratos, betão, etc. entrem na camada drenante. A camada de filamentos entrelaçados permite a livre circulação de água.

É empregada com frequência na construção, tanto em funções de isolamento, como de drenagem. Quando colocada nas paredes das edificações, a lacuna de ar que forma, entre as estruturas e o solo adjacente, evita a ocorrência de tensões indesejáveis nas mesmas.



Domínio de utilização:

Paredes de retenção, como cofragem permanente ou camada para alívio de tensões, estacionamento, telhados verdes, aterros sanitários, drenagem de bermas de estrada, encostas, túneis, etc.

CAPACIDADE DE ESCOAMENTO

GRADIENTE HIDRÁULICO	CARREGAMENTO (Kpa)	CAPACIDADE DE ESCOAMENTO l/(s.m) ⁽¹⁾	NORMAS APLICÁVEIS
i = 1	25	2,70	EN ISO 12958
	50	2,50	
	100	2,20	
i = 0,1	25	1,40	EN ISO 12958
	50	1,20	
	100	1,10	
i = 0,03	25	0,38	EN ISO 12958
	50	0,35	
	100	0,10	

(1) A capacidade de escoamento foi testada na direção da máquina sob rigorosas condições.

⚠ Como as circunstâncias podem diferir de caso para caso e as condições de aplicação do produto estão fora do nosso controlo, a Atlanlusi Europe, Lda. não se responsabiliza por quaisquer resultados diferentes do previsto.
⚠ Enkadrain® é uma marca registada por Colbond.

	PROPRIEDADES	NORMAS APLICÁVEIS	UNIDADES	VALOR
PROPRIEDADES DO GEOCOMPOSTO	Material (Polímero) (Núcleo/membranas)	n.a.	--	PET/PET-PA
	Peso/área	EN ISO 9864	g/m ²	600
	Espessura	EN ISO 9863-1	mm	6
	Resistência à tração (MD/CMD) ⁽²⁾	EN ISO 10319	KN/m	12
	Alongamento até à rotura (MD/CMD) ⁽²⁾	EN ISO 10319	%	30
PROPRIEDADES DO FILTRO	Resistência à Perfuração Dinâmica	EN ISO 13433	mm	44
	Tamanho da abertura (O ₉₀)	EN ISO 12956	mm	180
	Permeabilidade (V _I _{H50})	EN ISO 11058	mm/s	200
LOGÍSTICA	Largura x comprimento	n.a.	m	25 x 2,0
	Largura / diâmetro rolo	n.a.	m	2,05/0,50
	Peso Bruto ⁽³⁾	n.a.	Kg	35,5

(2) MD = Na direção de fabricação (sentido longitudinal) / CMD = Na direção perpendicular à fabricação (Transversal ao equipamento).

(3) Peso bruto = membranas + núcleo + embalagem, os valores individuais podem variar.

Os valores apresentados são valores meramente indicativos obtidos nos laboratórios do fornecedor e em institutos de ensaios independentes.

Este material deverá ser coberto até no máximo de 14 dias após a instalação.